

GAMA DE ACCESORIOS PARA HIDROLIMPIADORAS DE ALTA PRESIÓN

**¡EL ACCESORIO ADECUADO PARA CADA  
REQUISITO DE LIMPIEZA!**



**¡CONSEJO PARA PROFESIONALES!**

**LA GAMA DE ACCESORIOS DE KRÄNZLE**

Los accesorios de Kränzle permiten ampliar el ámbito de uso de sus hidrolimpiadoras de alta presión. Descubra las numerosas posibilidades de aplicación y lleve a cabo las tareas de limpieza más diversas. Encuentre rápidamente el accesorio adecuado para su hidrolimpiadora de alta presión.

**Encontrará más información en las páginas 60 a 67**  
(compatibilidad de los accesorios con las máquinas estándar)

# GAMA DE ACCESORIOS PARA HIDROLIMPIADORAS DE ALTA PRESIÓN

## EL LIMPIAPISOS



**Round Cleaner UFO corto**

Ø	mm	300
Presión de trabajo max.	bares/MPa	180 / 18
Caudal de agua max.	l/min	12
Temperatura máx.	°C	60
Peso	kg	1.9
Entrada	Rosca de conexión 1/4"	
Tamaño de tobera	045	

■ para superficies de pequeñas a medianas

**N.º de art.** 41855



**Round Cleaner UFO largo**

Ø	mm	300
Presión de trabajo max.	bares/MPa	180 / 18
Caudal de agua max.	l/min	12
Temperatura máx.	°C	60
Peso	kg	2.2
Entrada	Rosca de conexión 1/4"	
Tamaño de tobera	045	

■ para superficies de pequeñas a medianas

**N.º de art.** 41850



**Round Cleaner UFO largo, acero inoxidable**

Ø	mm	350
Presión de trabajo max.	bares/MPa	210 / 21
Caudal de agua max.	l/min	15
Temperatura máx.	°C	60
Peso	kg	5.5
Entrada	Rosca de conexión 1/4"	
Tamaño de tobera	045 055	

■ para superficies de pequeñas a medianas

**N.º de art.** 41861 41860



**Round Cleaner acero inoxidable**

Ø	mm	300
Presión de trabajo max.	bares/MPa	250 / 25
Caudal de agua max.	l/min	15
Temperatura máx.	°C	60
Peso	kg	4.4
Entrada	Rosca de conexión 1/4"	
Tamaño de tobera	055	

■ para superficies de medianas a grandes

**N.º de art.** 41105



**Round Cleaner acero inoxidable**

Ø	mm	420
Presión de trabajo max.	bares/MPa	250 / 25
Caudal de agua max.	l/min	19
Temperatura máx.	°C	60
Peso	kg	9
Entrada	Rosca de conexión 1/4"	
Tamaño de tobera	055	

■ para superficies de grandes a muy grandes

**N.º de art.** 41106



**Round Cleaner acero inoxidable**

Ø	mm	520
Presión de trabajo max.	bares/MPa	250 / 25
Caudal de agua max.	l/min	19
Temperatura máx.	°C	60
Peso	kg	16
Entrada	Rosca de conexión 1/4"	
Tamaño de tobera	055	

■ para superficies de grandes a muy grandes

**N.º de art.** 41107



Para realizar el pedido, indicar los datos técnicos de la hidrolimpiadora de alta presión.

## FILTRO DE AGUA / CEPILLOS DE LAVADO / OTROS



**Filtro de agua**

Entrada	3/4" macho	3/4" macho
Salida	3/4" hembra	3/4" hembra

- 13310: Salida latón
- 133003: Entrada y salida latón

N.º de art.	13310	133003
-------------	-------	--------



**Filtro de agua**

Entrada	3/4" macho
Salida	3/4" hembra

- Entrada y salida latón

N.º de art.	133201
-------------	--------



Fig. Protección contra salpicaduras



**Cepillo de lavado, giratorio**

Cabezal de cepillo Ø	mm	180
Prolongación de acero inoxidable	mm	400
Caudal de agua max.	l/min	20
Temperatura máx.	°C	35
Entrada	Rosca de conexión 1/4"	

- para una limpieza delicada en el caso de suciedad persistente en vehículos y fachadas

N.º de art.	410501
-------------	--------



**Cepillo de lavado, plano**

Cabezal de cepillo LxA	mm	180x65
Temperatura máx.	°C	35
Entrada	Rosca de conexión 1/4"	

- para una limpieza delicada en el caso de suciedad persistente en vehículos y fachadas

N.º de art.	41073
-------------	-------



**Cepillo de lavado, transversal**

Cabezal de cepillo LxA	mm	240x90
Temperatura máx.	°C	35
Entrada	Rosca de conexión 1/4"	

- para una limpieza delicada en el caso de suciedad persistente en vehículos y fachadas

N.º de art.	410500
-------------	--------



**Protección contra salpicaduras**

Ø inferior a	mm	220
--------------	----	-----

- para todas las lanzas de lavado
- Limpieza sin salpicaduras de sendas musgosas

N.º de art.	41052
-------------	-------



**Aceite para engranajes**

Volumen de llenado l	1	1
para bombas de alta presión	AZ / AP / APG	AM / AG

- 400922: Aceite para engranajes
- 400932: Aceite para engranajes de alto rendimiento

N.º de art.	400922	400932
-------------	--------	--------



**Universal-Soporte de pared accesorio - Butler**

Dimensiones (L x A x H)	mm	425x240x280
-------------------------	----	-------------

- Accesorios no incluidos en el volumen de suministro
- para almacenar los accesorios ocupando poco espacio

N.º de art.	41262
-------------	-------

# GAMA DE ACCESORIOS PARA HIDROLIMPIADORAS DE ALTA PRESIÓN

## INYECTORES DE ESPUMA / DETERGENTES



¡NUEVO!



¡NUEVO!



### Inyectores de espuma - con conexión roscada

Presión de trabajo max.	bares/MPa	250 / 25
Temperatura máx.	°C	30
Peso	kg	0.34 0.38
Entrada	Rosca de conexión 1/4"	
Tamaño de tobera	03	
Volumen de llenado	litros	1 2

- con conexión roscada
- Generación de espuma activa

N.º de art. 135301 135311

### Inyectores de espuma - sistema de acoplamiento de cambio rápido

Presión de trabajo max.	bares/MPa	250 / 25
Temperatura máx.	°C	30
Peso	kg	0.35 0.39
Entrada	Boguilla insertable D12	
Tamaño de tobera	03	
Volumen de llenado	litros	1 2

- con sistema de acoplamiento de cambio rápido
- Generación de espuma activa

N.º de art. 135303 135313

### Kit de aspiración de detergente

Entrada	Rosca de conexión 1/4"
Tamaño de tobera	028 042
■ con Lanza de acero inoxidable con tobera de regulación	
■ Aspiración de detergentes líquidos, con lanza de acero inoxidable dotada de tobera de regulación	
N.º de art.	133767 133766



Fig. Inyectores de espuma - con atornilladura



### Limpiador universal Alfa Neutral

Valor pH**	10.9
Volumen de llenado	litros 5 25

- Detergente universal para la eliminación de suciedad intensa

N.º de art. 412589 412588



### Detergente espumante Alfa Plus

Valor pH**	13.2
Volumen de llenado	litros 5 25

- Detergente especial para tareas de desengrasado y limpieza

N.º de art. 412700 412709



### Limpiador especial Alfa Marine

Valor pH**	13.5
Volumen de llenado	litros 5 25

- para la limpieza de motores
- Alcalino y soluble al agua

N.º de art. 412584 412583



### Disolvente de cal (concentrado)

Valor pH**	1.0
Volumen de llenado	litros 1 12 x 1

- Descalcificación de hidrolimpiadoras de alta presión de agua fría o caliente
- Eliminación de depósitos de cal

N.º de art. 412580 412570

### Nota importante:

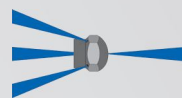
En caso de utilización de detergentes químicos deben respetarse los correspondientes reglamente higiénicos, normas e indicaciones de seguridad, así como las hojas de datos de seguridad.

\*\*Valor pH: sin diluir

Se recomienda probar el detergente en la superficie que va a limpiarse antes de comenzar los trabajos de limpieza.

Para realizar el pedido, indicar los datos técnicos de la hidrolimpiadora de alta presión.

# MANGUERAS DE LIMPIEZA DE TUBERÍAS / ASPIRACIÓN



Manguera de limpieza de tuberías					
Presión de trabajo max. bares/MPa	200 / 20				
Caudal de agua max. l/min	19				
Temperatura máx. °C	60				
Entrada	Rosca de conexión 1/4"				
Tamaño estándar de la tobera	KN 055				
Longitud de la manguera m	10	15	20	25	30
■ para puntos de difícil acceso, como desagües y canalones					
N.º de art.	410581	41058	410582	410583	410584

Manguera de limpieza de tuberías con orificio frontal					
Presión de trabajo max. bares/MPa	200 / 20				
Caudal de agua max. l/min	19				
Temperatura máx. °C	60				
Entrada	Rosca de conexión 1/4"				
Tamaño de la tobera con orificio frontal	KNF 055				
Longitud de la manguera m	10	15	20	25	30
■ para puntos de difícil acceso, como desagües y canalones					
N.º de art.	410581-F	41058-F	410582-F	410583-F	410584-F



Set – chorro de arena	
Presión de trabajo max. bares/MPa	250 / 25
Caudal de agua max. l/min	19
arenado de material granulado mm	0.2 - 2
Entrada	Rosca de conexión 1/4"
Tamaño de tobera	D00055
■ para el arenado de piedra arenisca y fachadas	
N.º de art.	41068



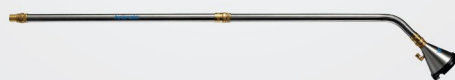
Manguera de aspiración con filtro de aspiración	
Longitud de la manguera m	3
Entrada	3/4" hembra
■ con válvula de retención ■ en hidrolimpiadoras de alta presión con un caudal inferior a 10 l/min, la manguera debe recortarse hasta una longitud de 1,5 m	
N.º de art.	150383



Fig. Manguera de limpieza de tuberías



Aspirador de lodo		
SchlauchLongitud	m	3.5
Presión de trabajo max.	bares/MPa	250 / 25
Caudal de agua max.	l/min	20
Temperatura máx.	°C	60
Altura de aspiración máx.	m	3
Potencia de aspiración a 130 bares / 220 bares	l/h	10000 / 17500
Entrada	Rosca de conexión 1/4"	
Tamaño estándar de la tobera	M20055	
■ Aspiración de lodo de charcas y estanques		
N.º de art.	41104	



Aspirador de lodo, acero inoxidable		
Longitud	m	2
Presión de trabajo max.	bares/MPa	250 / 25
Caudal de agua max.	l/min	20
Temperatura máx.	°C	60
Altura de aspiración máx.	m	3
Potencia de aspiración a 130 bares / 220 bares	l/h	10000 / 17500
Entrada	Rosca de conexión 1/4"	
Tamaño estándar de la tobera	D00045	
■ Aspiración de lodo de charcas y estanques		
N.º de art.	41801	



Adaptador de aspiración de lodos		
Dimensiones L	mm	300
Entrada	Rosca de conexión 1/4"	
Tamaño estándar de la tobera	D00045	
■ Adaptador para aspirador de lodos en acero inoxidable ■ para la limpieza de piscinas		
N.º de art.	41802	

# GAMA DE ACCESORIOS PARA HIDROLIMPIADORAS DE ALTA PRESIÓN

## PISTOLA DE DESCONEXIÓN DE SEGURIDADN

M2000		
Presión de trabajo max.	bares/MPa	270 / 27
Caudal de agua max.	l/min	30
Temperatura máx.	°C	150



M2000 - versión corta	
Entrada	Rosca de conexión 1/4"
Salida	R 1/4" hembra

M2000 - versión corta	
Entrada	R 3/8" hembra
Salida	R 1/4" hembra

N.º de art.	12490
-------------	-------

N.º de art.	12493
-------------	-------



M2000 - versión corta	
Entrada	Rosca de conexión 1/4"
Salida	M 22 hembra

■ con conexión roscada

N.º de art.	12491
-------------	-------

M2000 - versión corta	
Entrada	Rosca de conexión 1/4"
Salida	D12

■ con sistema de acoplamiento de cambio rápido

N.º de art.	12492
-------------	-------



M2000 - con prolongación	
Entrada	Rosca de conexión 1/4"
Salida	M 22 hembra

■ con conexión roscada

N.º de art.	12480
-------------	-------

M2000 - con prolongación	
Entrada	Rosca de conexión 1/4"
Salida	D12

■ con sistema de acoplamiento de cambio rápido

N.º de art.	12481
-------------	-------

STARLET		
Presión de trabajo max.	bares/MPa	250 / 25
Caudal de agua max.	l/min	40
Temperatura máx.	°C	150



Starlet - versión corta	
Entrada	Rosca de conexión 1/4"
Salida	R 1/4" hembra

Starlet - versión corta	
Entrada	R 3/8" hembra
Salida	R 1/4" hembra

N.º de art.	12326
-------------	-------

N.º de art.	12320
-------------	-------



Starlet - versión corta	
Entrada	Rosca de conexión 1/4"
Salida	M 22 hembra

■ con conexión roscada

N.º de art.	123271
-------------	--------

Starlet - versión corta	
Entrada	Rosca de conexión 1/4"
Salida	D12

■ con sistema de acoplamiento de cambio rápido

N.º de art.	123272
-------------	--------



Starlet - con prolongación	
Entrada	Rosca de conexión 1/4"
Salida	M 22 hembra

■ con conexión roscada

N.º de art.	123202
-------------	--------

Starlet - con prolongación	
Entrada	Rosca de conexión 1/4"
Salida	D12

■ con sistema de acoplamiento de cambio rápido

N.º de art.	12328
-------------	-------



M2000 - versión continua		
Entrada	Rosca de conexión 1/4"	
Tamaño de tobera	● D25045	● D25055

■ con lanza de acero inoxidable acodada y tobera de chorro plano

N.º de art.	12486-D25045	12486-D25055	12486-D2507
-------------	--------------	--------------	-------------

Starlet - versión continua		
Entrada	Rosca de conexión 1/4"	
Tamaño de tobera	● D2507	● D2508

■ con lanza de acero inoxidable acodada y tobera de chorro plano

N.º de art.	123203-D2507	123203-D2508	123203-M20125
-------------	--------------	--------------	---------------

Para realizar el pedido, indicar los datos técnicos de la hidrolimpiadora de alta presión.

## LANZAS CON CONEXIÓN ROSCADA



### Lanza de acero inoxidable con tobera de chorro plano

- con tubo de acero inoxidable
- Entrada: Rosca de conexión 1/4"

Tamaño de tobera	Longitud mm	N.º de art.
M20028	500	12393-M20028
M2003	500	12393-M2003
M20042	500	12393-M20042
M20045	500	12393-M20045
D2507	500	12393-D2507
M2008	600	123922-M2008
M2010	600	123922-M2010
M2011	600	123922-M2011
M20035	600	123922-M20035
M20045	600	123922-M20045
M20125	600	123922-M20125
D2504	600	123922-D2504
D2505	600	123922-D2505
D2506	600	123922-D2506
D2507	600	123922-D2507
D25045	600	123922-D25045



Fig. Versión con conexión roscada



### Lanza con eliminador de suciedad

- con tubo de acero inoxidable
- max. 20 l/min
- Entrada: Rosca de conexión 1/4"
- max. 220 bares / 22 MPa
- max. 70 °C

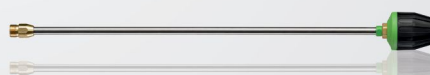
Tamaño de tobera	Longitud mm	N.º de art.
028	500	41570-028
03	500	41570-03
042	500	41570-042
045	500	41570-045
055	500	41570-055
07	500	41570-07
035	600	46150
045	600	461501
055	600	461503
06	600	461502



### Lanza de acero inoxidable con tobera de regulación

- con tubo de acero inoxidable
- max. 250 bares / 25 MPa
- Entrada: Rosca de conexión 1/4"
- max. 150 °C

conexión 1/4"	Longitud mm	N.º de art.
M20042	500	12701-M20042
D2503	600	12395-D2503
D2504	600	12395-D2504
D2505	600	12395-D2505
D2507	600	12395-D2507
D25045	600	12395-D25045
D25055	600	12395-D25055



### Turbo-eliminador de suciedad

- con tubo de acero inoxidable
- max. 30 l/min
- Entrada: Rosca de conexión 1/4"
- max. 320 bares / 32 MPa
- max. 80 °C

Tamaño de tobera	Longitud mm	N.º de art.
04	600	41072
045	600	410723
05	600	41580-05
055	600	410724
07	600	410727
08	600	410728
10	600	41580-10
11	600	41580-11



### Lanza con tobera Vario-Jet

- con tubo de acero inoxidable
- max. 16 l/min
- Entrada: Rosca de conexión 1/4"
- max. 200 bares / 20 MPa
- max. 80 °C

Tamaño de tobera	Longitud mm	N.º de art.
03	500	411568-03
042	500	411568-042
055	500	411568-055

# LANZAS CON SISTEMA DE ACOPLAMIENTO DE CAMBIO RÁPIDO

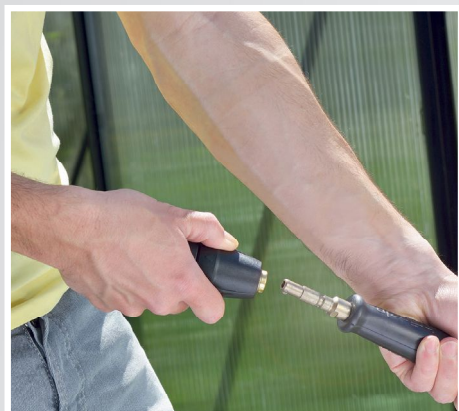


Fig. Versión Sistema de acoplamiento de cambio rápido

## ¡CONSEJO PARA PROFESIONALES!

### SISTEMA DE ACOPLAMIENTO DE CAMBIO RÁPIDO

Casi todas las hidrolimpiadoras de alta presión de Kränzle con unión conexión roscada pueden pedirse también con un sistema de acoplamiento de cambio rápido.

Para conocer la disponibilidad, consulte las páginas 74 a 87 (datos técnicos)



#### Lanza de acero inoxidable con tobera de chorro plano

- con tubo de acero inoxidable
- con mango de prolongación
- Entrada: Boquilla insertable D12

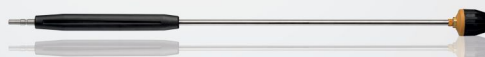
Tamaño de tobera	Longitud mm	N.º de art.
○ D2503	1000	12420-D2503
● D25045	1000	12420-D25045
● D25055	1000	12420-D25055
● D2507	1000	12420-D2507
● D25075	1000	12420-D25075
● D4011	1000	12420-D4011
● D40125	1000	12420-D40125
D4015	1000	12420-D4015
D40175	1000	12420-D40175
D4020	1000	12420-D4020
sin tobera, R 1/4" macho	1000	12420



#### Lanza con eliminador de suciedad

- con tubo de acero inoxidable
- con mango de prolongación
- Entrada: Boquilla insertable D12
- max. 20 l/min
- max. 220 bares / 22 MPa
- max. 70 °C

Tamaño de tobera	Longitud mm	N.º de art.
● 045	1000	12425-045
● 055	1000	12425-055
● 07	1000	12425-07
● 075	1000	12425-075
sin tobera, R 1/4" macho	1000	12442



#### Turbo-eliminador de suciedad

- con tubo de acero inoxidable
- con mango de prolongación
- Entrada: Boquilla insertable D12
- max. 30 l/min
- max. 320 bares / 32 MPa
- max. 80 °C

Tamaño de tobera	Longitud mm	N.º de art.
● 04	1000	12430-04
● 045	1000	12430-045
● 055	1000	12430-055
● 07	1000	12430-07
● 10	1000	12430-10
● 11	1000	12430-11
12	1000	12430-12
15	1000	12430-15
18	1000	12430-18
20	1000	12430-20
sin tobera, R 1/4" macho	1000	12442

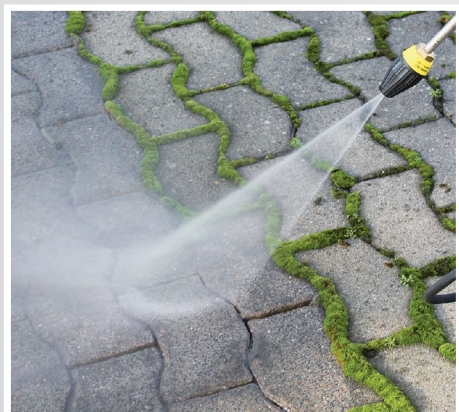


Fig. Lanza con eliminador de suciedad

## LANZAS ESPECIALES



Fig. Prolongaciones de lanza



Fig. Lanza doble - con mango rotativo



Fig. Lanza de limpieza de WC + Prolongaciones de lanza



### Prolongaciones de lanza

Entrada	Rosca de conexión 1/4"	
Salida	M 22 hembra	
Longitud	mm	500 1000

■ con tubo de acero inoxidable

N.º de art. 150048 41154



### Lanza para bajos

Entrada	Rosca de conexión 1/4"	
Tamaño de tobera	4007	
Longitud	mm	1000

■ con tubo de acero inoxidable

■ para áreas de difícil acceso como los suelos de vehículos

N.º de art. 41075



### Lanza de limpieza de WC

Entrada	mm	Rosca de conexión 1/4"
Tamaño de tobera	D25055	
Longitud	mm	500

■ con tubo de acero inoxidable

■ para áreas de difícil acceso como los aseos

N.º de art. 41076



### Lanza doble corto

Entrada	Rosca de conexión 1/4"	
Tamaño estándar de la tobera**	D3035	
Dimensiones L x A	mm	90x90

■ 1. tobera abierta = alta presión

■ 1. + 2. tobera abierta = baja presión

■ para regulación continua de la presión de trabajo

N.º de art. 121315



Fig. 1000 mm Longitud

### Lanza doble - con puño rotativo

Entrada	Rosca de conexión 1/4"	
Tamaño estándar de la tobera **	D3035	
Longitud	mm	660 1000

■ Lanza de acero inoxidable con puño rotativo

■ para la regulación gradual de la presión de trabajo

N.º de art. 121316 121317



### Lanza doble - con mango rotativo

Entrada	Rosca de conexión 1/4"	
Tamaño estándar de la tobera**	D3035	
Sistema de acoplamiento de cambio rápido	—	— ●
Longitud	mm	660 1000 1000

■ Lanza doble - con mango rotativo

■ para la regulación gradual de la presión de trabajo

N.º de art. 121311 12131 12133

\*\*Tobera de baja presión de serie. La tobera de alta presión debe pedirse por separado.

## ADAPTADOR/PIEZAS DE REPUESTO



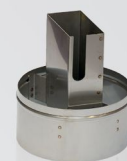
Adaptador de lanzas - con prolongación	
Entrada	Boquilla insertable D12
Salida	M 22 hembra
Longitud	mm 400

N.º de art.	12440
-------------	-------



Adaptador de lanzas	
Entrada	Boquilla insertable D12
Salida	M 22 hembra
Longitud	mm 100

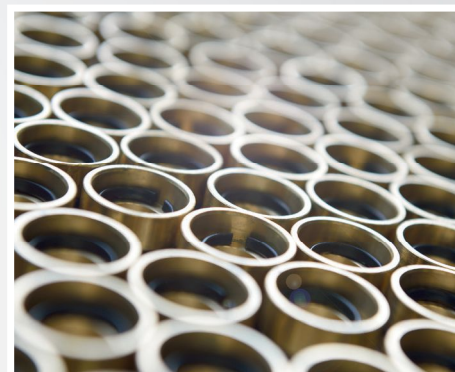
N.º de art.	12441
-------------	-------



Adaptador - conexión directa a una chimenea		
Ø	mm	200
■ para utilizar los modelos de hidrolimpiadoras de alta presión con caldera gasoil en interiores ■ para todas las máquinas de la serie therm con caldera gasoil		
N.º de art.	44192	



Anillos tóricos		
Anillos tóricos	9.3 x 2.4	
Cantidad	10	100
■ para conexiones roscadas manuales de Kränzle		
N.º de art.	132735	132736



Boquilla de conexión rápida D12				
Entrada	Boquilla insertable D12			
Salida	R 1/4" hembra	Rosca de conexión 1/4"	M12x1 IG	R 1/4" AG
Longitud	mm 80	85	80	85

N.º de art.	13470	13471	13474	13475
-------------	-------	-------	-------	-------



conexión rápida		
Entrada	Boquilla insertable D12	
Salida	R 1/4" hembra	3/4" macho
Longitud	mm 87	83

N.º de art.	13450	13451
-------------	-------	-------



Conector de manguera	
Entrada	Rosca de conexión 1/4"
Salida	Rosca de conexión 1/4"

N.º de art.	13286
-------------	-------



Atornilladura - giratoria	
Entrada	M 22 hembra
Salida	Rosca de conexión 1/4"

N.º de art.	133602
-------------	--------



Válvula de retención	
Entrada	3/4" hembra
Salida	3/4" macho

■ con ventilador de tuberías	
N.º de art.	410164



Llave esférica - Atornilladura	
Entrada	M 22 hembra
Salida	M 22 hembra

N.º de art.	132912
-------------	--------

# GAMA DE ACCESORIOS PARA HIDROLIMPIADORAS DE ALTA PRESIÓN

## MANGUERAS DE ALTA PRESIÓN



**Manguera de alta presión de armadura de acero, modelo estándar**

■ con pieza intercalada de armadura de acero

DN	Longitud m	Armadura textil SN	Presión de trabajo max. bares/MPa	Temperatura máx. °C	Entrada	Salida	Salida de la atornilladura giratoria	N.º de art.
6	10	1	210 / 21	155	M 22 hembra	M 22 hembra	—	43416
6	15	1	210 / 21	155	M14x1.5 IG	M 22 hembra	—	40170
6	15	1	210 / 21	155	Boquilla giratoria	M 22 hembra	—	48015
6	15	1	210 / 21	155	M 22 hembra	M 22 hembra	—	43829
6	20	1	210 / 21	155	M 22 hembra	M 22 hembra	—	434161
8	10	1	220 / 22	155	M 22 hembra	M 22 hembra	●	44878
8	15	1	220 / 22	155	M 22 hembra	M 22 hembra	●	44879
8	10	2	400 / 40	155	M 22 hembra	M 22 hembra	●	41081
8	20	2	400 / 40	155	M 22 hembra	M 22 hembra	●	443812
8	20	2	400 / 40	155	M 22 hembra	M 22 hembra	●	41083
8	25	2	400 / 40	155	M 22 hembra	M 22 hembra	●	41084
8	30	2	400 / 40	155	M 22 hembra	M 22 hembra	●	41080



**Manguera de alta presión de armadura de acero, Non-Marking (NoM)**

■ con pieza intercalada de armadura de acero. Cubierta externa para la manguera, resistente a la abrasión y sensible a la suciedad

DN	Longitud m	Armadura textil SN	Presión de trabajo max. bares/MPa	Temperatura máx. °C	Entrada	Salida	Salida de la atornilladura giratoria	N.º de art.
6	10	1	210 / 21	155	M 22 hembra	M 22 hembra	—	434162
6	15	1	210 / 21	155	M14x1.5 IG	M 22 hembra	—	401701
6	15	1	210 / 21	155	Boquilla giratoria	M 22 hembra	—	480151
6	15	1	210 / 21	155	M 22 hembra	M 22 hembra	—	438291
6	20	1	210 / 21	155	M 22 hembra	M 22 hembra	—	434163
8	10	2	400 / 40	155	M 22 hembra	M 22 hembra	●	410811
8	15	2	400 / 40	155	M 22 hembra	M 22 hembra	●	410821
8	20	2	400 / 40	155	M 22 hembra	M 22 hembra	●	443813
8	20	2	400 / 40	155	M 22 hembra	M 22 hembra	●	410831
8	25	2	400 / 40	155	M 22 hembra	M 22 hembra	●	410841
8	30	2	400 / 40	155	M 22 hembra	M 22 hembra	●	410801

### ¡CONSEJO PARA PROFESIONALES!

#### NON-MARKING (NoM)

Casi todas las hidrolimpiadoras de alta presión de Kränzle se encuentran disponibles también como versión especial. Para evitar las marcas oscuras de caucho en suelos claros y sensibles.

- Ruedas con neumáticos de caucho blanco
- Manguera de alta presión en gris

Para conocer la disponibilidad, consulte las páginas 74 a 87 (datos técnicos)



Para realizar el pedido, indicar los datos técnicos de la hidrolimpiadora de alta presión.

## TAMBORES DE MANGUERA / KITS DE REEQUIPAMIENTO



Manguera de alta presión, manguera de conexión			
DN		8	8
Longitud	m	1	2
Armadura textil	SN	2	1
Presión de trabajo max.	bares/MPa	400 / 40	220 / 22
Temperatura máx.	°C	155	155
Entrada		M 22 hembra	M 22 hembra
Salida		M 22 hembra	M 22 hembra
■ para la conexión de la bomba de alta presión con el tambor de manguera			
N.º de art.		41265	412651

Tambor de manguera - Kit de reequipamiento					
Presión de trabajo max.	bares/MPa	210 / 21	220 / 22	400 / 40	400 / 40
Longitud	m	15	15	20	20
Para equipos de serie		K 2000	therm CA therm C	Profi-Jet	therm 1
■ con manguera de alta presión con armadura de acero y manguera de conexión					
N.º de art.		481001	441521	412591	443921



Enrollador automático de manguera - Base		
Para la longitud de manguera m	20 (DN8)	28 (DN8)
■ Versión de acero inoxidable		
■ sin soporte de pared ni manguera de alta presión (se pide por separado)		
N.º de art.	412597	412598



Soporte de pared		
Para la longitud de manguera m	20 (DN8)	28 (DN8)
■ Versión de acero inoxidable		
■ Soporte oscilante de pared para el arrollador + automático de manguera		
N.º de art.	412601	412602

Enrollador automático de manguera - Kit		
Mangueras de alta presión m	20 (DN8)	28 (DN8)
Manguera de conexión m	2	2
■ Versión de acero inoxidable		
■ con manguera de alta presión y manguera de conexión		
■ con soporte oscilante de pared		
N.º de art.	412681	412691